



Прайс на продукцию «Любимая Баня»

Отделка для стен и потолка

Стиль Таёжный, липа 30/30 мм.

5 900,00 ₽

Шлифованная необрезная доска в два слоя в разбежку. Толщина слоев 30 мм. Длина досок 3000 мм., м²

Стиль Таёжный, липа 50/30 мм.

7 400,00 ₽

Шлифованная необрезная доска в два слоя в разбежку. Толщина верхнего слоя - 50 мм, нижнего слоя - 30 мм. Длина досок 3000 мм., м²



Необрезная доска из липы в «Таёжном стиле»

Подробнее об отделке можно узнать: <https://любимаябаня.рф/catalog/banya-v-taejnom-stile-lipa/>



Стиль Таёжный, ольха 30/30 мм.

6 300,00 Р

Шлифованная необрезная доска в два слоя в разбежку. Толщина слоев 30 мм. Длина досок 3000 мм., м²

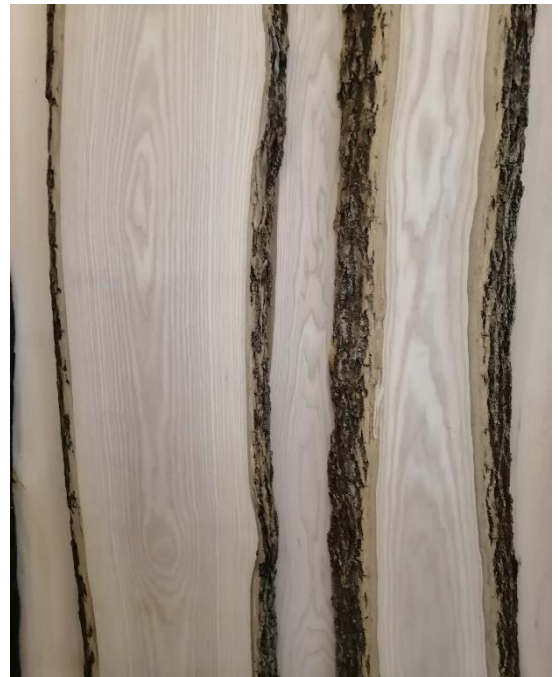
Стиль Таёжный, ольха 50/30 мм.

7 900,00 Р

Шлифованная необрезная доска в два слоя вразбежку. Толщина верхнего слоя - 50 мм, нижнего слоя - 30 мм. Длина досок 3000 мм., м²



Необрезная доска без коры из ольхи в «Таёжном стиле»



Необрезная доска с корой из ольхи в «Таёжном стиле»

Подробнее об отделке можно узнать: <https://любимаябаня.рф/catalog/banya-v-taejnom-stile-olha/>



Стиль Таёжный, акация 30/30 мм.

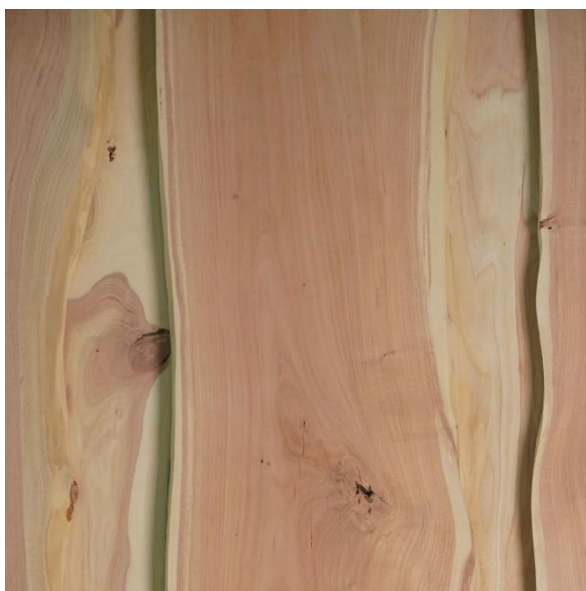
7 500,00 Р

*Шлифованная необрезная доска в два слоя вразбежку. Толщина верхнего слоя - 30 мм, нижнего слоя - 30 мм.
Длина досок 3000 мм., м²*

Стиль Таёжный, акация 50/30 мм.

9 500,00 Р

*Шлифованная необрезная доска в два слоя вразбежку. Толщина верхнего слоя - 50 мм, нижнего слоя - 30 мм.
Длина досок 3000 мм., м²*



Необрезная доска из акации в «Таёжном стиле»

Подробнее об отделке можно узнать: <https://любимаябаня.рф/catalog/banya-v-taejnom-stile-akaciya/>



Стиль Таёжный, дуб с корой 50/30 мм.

13 200,00 Р

*Шлифованная необрезная доска в два слоя в разбежку. Толщина верхнего слоя - 50 мм, нижнего слоя - 30 мм.
Длина досок 3000 мм., м²*

Стиль Таёжный, дуб без коры 50/30 мм.

13 900,00 Р

*Шлифованная необрезная доска в два слоя вразбежку. Толщина верхнего слоя - 50 мм, нижнего слоя - 30 мм.
Длина досок 3000 мм., м²*



Необрезная доска без коры из дуба в «Таёжном стиле»



Необрезная доска с корой из дуба в «Таёжном стиле»

Подробнее об отделке можно узнать: <https://любимаябаня.рф/catalog/banya-v-taejnom-stile-dub/>



Стиль Таёжный, ясень с корой 50/30 мм.

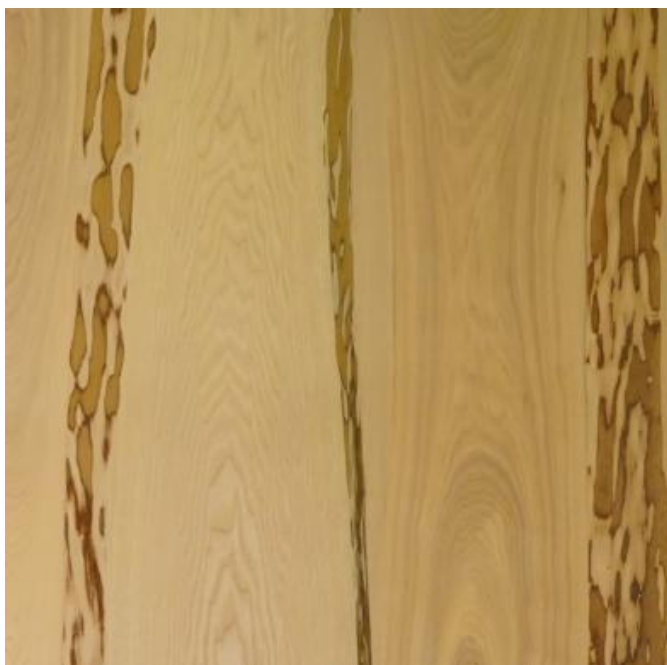
13 200,00 Р

*Шлифованная необрезная доска в два слоя в разбежку. Толщина верхнего слоя - 50 мм, нижнего слоя - 30 мм.
Длина досок 3000 мм., м²*

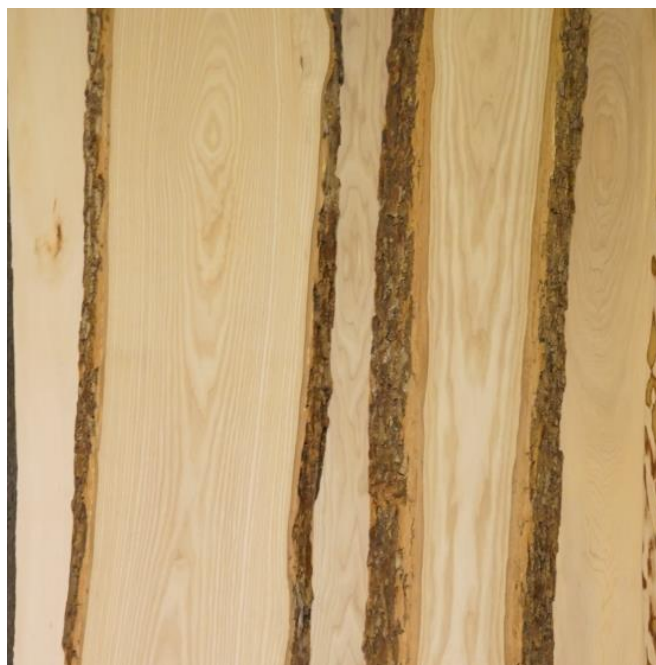
Стиль Таёжный, ясень без коры 50/30 мм.

13 900,00 Р

*Шлифованная необрезная доска в два слоя вразбежку. Толщина верхнего слоя - 50 мм, нижнего слоя - 30 мм.
Длина досок 3000 мм., м²*



Необрезная доска без коры из ясеня в «Таёжном стиле»



Необрезная доска с корой из ясеня в «Таёжном стиле»

Подробнее об отделке можно узнать: <https://любимаябаня.рф/catalog/banya-v-taejnom-stile-yasen/>



Стиль Таёжный, морёный дуб на липе 50/30 мм.

34 000,00 Р

*Шлифованная необрезная доска в два слоя вразбежку. Толщина верхнего слоя - 50 мм, нижнего слоя - 30 мм.
Длина досок 3000 мм., м²*



Необрезная доска из морёного дуба на липе в «Таёжном стиле»

Подробнее об отделке можно узнать: <https://любимаябаня.рф/catalog/banya-v-taejnom-stile-dub-na-lipe/>



Стиль Дикий, липа 30/30 мм.

3 200,00 Р

Шлифованная необрезная доска в два слоя вразбежку. Толщина слоев 30 мм. Длина досок 3000 мм., м²

Стиль Дикий, липа 50/30 мм. .

4 200,00 Р

*Шлифованная необрезная доска в два слоя вразбежку. Толщина верхнего слоя - 50 мм, нижнего слоя - 30 мм.
Длина досок 3000 мм., м²*



Необрезная доска липа стиль «Дикий»

Подробнее об отделке можно узнать: <https://любимаябаня.рф/catalog/banya-v-dikiy-stile-lipa-3/>



Стиль Дикий, ольха 30/30 мм.

3 500,00 Р

Шлифованная необрезная доска в два слоя вразбежку. Толщина слоев 30 мм. Длина досок 3000 мм., м²

Стиль Дикий, ольха 50/30 мм. .

4 500,00 Р

*Шлифованная необрезная доска в два слоя вразбежку. Толщина верхнего слоя - 50 мм, нижнего слоя - 30 мм.
Длина досок 3000 мм., м²*



Необрезная доска ольха стиль «Дикий»

Подробнее об отделке можно узнать: <https://любимаябаня.рф/catalog/banya-v-dikiy-stile-olha-3-2/>



Стиль Дикий, акация 30/30 мм.

4 500,00 Р

*Шлифованная необрезная доска в два слоя вразбежку. со сросшимися и частично сросшимися сучками.
Толщина верхнего слоя - 30 мм, нижнего слоя - 30 мм. Длина досок 3000 мм., м²*

Стиль Дикий, акация 50/30 мм.

5 800,00 Р

*Шлифованная необрезная доска в два слоя вразбежку. со сросшимися и частично сросшимися сучками.
Толщина верхнего слоя - 50 мм, нижнего слоя - 30 мм. Длина досок 3000 мм., м²*



Необрезная доска из акации в «Диком стиле»



Ольховый паркет толщина 20 мм.

6 500,00 ₽

Выполняется из досок шириной 110, 130 и 160 мм, длина произвольная, толщина 20 мм.



Отделка Бани В Стиле “Стеновой Паркет” ольха

Подробнее об отделке можно узнать: <https://любимаябаня.рф/catalog/banya-v-stenovoy-parket-stile-lipa-2/>



Паркет из Акации толщина 20 мм.

15 000,00 Р

Выполняется из досок шириной 110, 130 и 160 мм, длина произвольная, толщина 20 мм.



Отделка Бани В Стиле “Стеновой Паркет” акация

Подробнее о стилях можно узнать: <https://любимаябаня.рф/otdelka-parnoi/par-styles/>



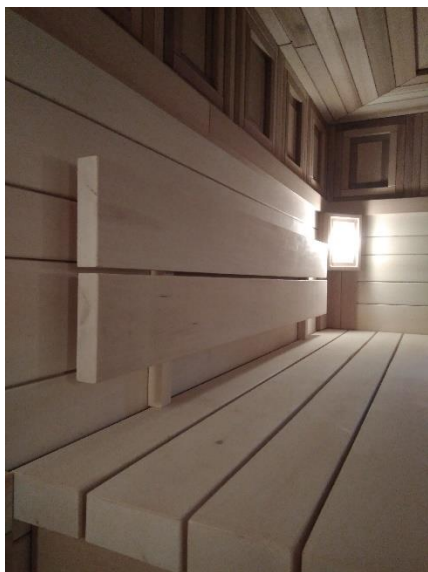
Полоки для бани с сауны

Полок прямолинейный липа толщина 40 мм., м² 8 200,00 Р

Полок прямолинейный липа толщина 70 мм., м². 12 500,00 Р

Полок прямолинейный ольха толщина 40 мм., м² 8 200,00 Р

Полок прямолинейный ольха толщина 70 мм., м². 12 500,00 Р



Полок прямолинейный



Отделка парной в прямолинейном стиле

Подробнее о стилях можно узнать: <https://любимаябаня.рф/otdelka-parnoi/par-styles/>



Полок криволинейный липа толщина 70 мм., м².

13 000,00 Р

Полок криволинейный ольха толщина 70 мм., м².

13 000,00 Р



Полок для бани в криволинейном стиле

Подробнее о стилях можно узнать: <https://любимаябаня.рф/otdelka-parnoi/par-styles/>



Двери для бани

Дверь в парную «Классика», липа 1800x800 мм.
Толщина полотна 40 мм.

35 000,00 Р

Дверь в парную «Классика», ольха 1800x800 мм.
Толщина полотна 40 мм.

35 000,00 Р

Ручки и петли комплектуются отдельно.

Открывание дверей может быть, как правое, так и левое.



Дверь в парную «Классика»

Подробнее о дверях можно узнать: <https://любимаябаня.рф/product-tag/дверь-для-бани-из-массива/>



Дверь в парную «Классика» арочная, липа 1800x800 мм.
Толщина полотна 40 мм.

40 000,00 Р

Дверь в парную «Премиум» арочная, липа 1800x800 мм.
Толщина полотна 80 мм.

85 000,00 Р

Дверь в парную «Классика» арочная, ольха 1800x800 мм.
Толщина полотна 40 мм.

40 000,00 Р

Дверь в парную «Премиум» арочная, ольха 1800x800 мм.
Толщина полотна 80 мм.

85 000,00 Р

Ручки и петли комплектуются отдельно.

Открывание дверей может быть, как правое, так и левое.



Дверь в парную арочная

Подробнее о дверях можно узнать: <https://любимаябаня.рф/product-tag/дверь-для-бани-из-массива/>



Дверь в парную «Премиум» волна, липа 1800x800 мм.
Толщина полотна 80 мм.

70 000,00 Р

Дверь в парную «Премиум» волна, ольха 1800x800 мм.
Толщина полотна 80 мм.

70 000,00 Р

*Ручки и петли комплектуются отдельно.
Открывание дверей может быть, как правое, так и левое.*



Дверь в парную волна

Подробнее о дверях можно узнать: <https://любимаябаня.рф/product-tag/дверь-для-бани-из-массива/>



Дверь в парную «Премиум» модерн, липа 1800x800 мм.
Толщина полотна 80 мм.

60 000,00 ₽

Дверь в парную «Премиум» модерн, ольха 1800x800 мм.
Толщина полотна 80 мм.

60 000,00 ₽

Ручки и петли комплектуются отдельно.

Открывание дверей может быть, как правое, так и левое.



Дверь в парную модерн

Подробнее о дверях можно узнать: <https://любимаябаня.рф/product-tag/дверь-для-бани-из-массива/>



Фурнитура для дверей

Ручка дверная металлическая черная

1 100,00 ₽



Петля дверная металлическая кованная в ассортименте

1 100,00 ₽



Петля скрытого монтажа

3 500,00 ₽



Ручка дверная липа / ольха / акация

340,00 ₽



Подробнее о дверях можно узнать: <https://любимаябаня.рф/product-tag/дверь-для-бани-из-массива/>



Мебель для бани

Стол липа 70 мм толщиной размером 1200x800 мм.

28 000,00 Р

Стол ольха 70 мм толщиной размером 1200x800 мм.

28 000,00 Р



Подробнее можно узнать: <https://любимаябаня.рф/product-tag/мебель-для-бани/>



Лавка липа 70 мм толщиной размером 1200х450 мм.

14 000,00 ₽

Лавка со спинкой липа 70 мм толщиной размером 1200х450 мм.

20 000,00 ₽

Лавка ольха 70 мм толщиной размером 1200х450 мм.

14 000,00 ₽

Лавка со спинкой ольха 70 мм толщиной размером 1200х450 мм.

20 000,00 ₽



Подробнее можно узнать: <https://любимаябаня.рф/product-tag/мебель-для-бани/>



Лавка Акация 70 мм толщиной размером 1200x450 мм.

14 000,00 Р

Лавка со спинкой Акация 70 мм толщиной размером 1200x450 мм.

20 000,00 Р



Подробнее можно узнать: <https://любимаябаня.рф/product-tag/мебель-для-бани/>



Табурет липа 70 мм толщиной размером 450х450 мм.

7 000,00 Р

Табурет ольха 70 мм толщиной размером 450х450 мм.

7 000,00 Р

Табурет Акация 70 мм толщиной размером 450х450 мм.

7 000,00 Р



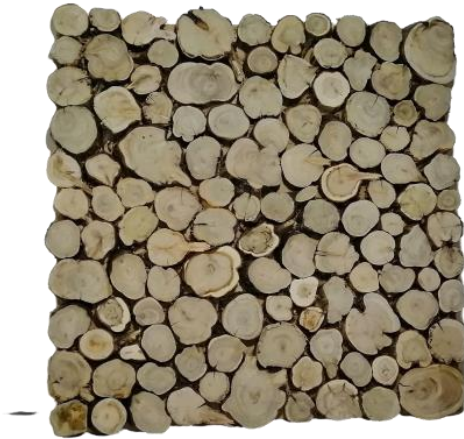
Подробнее можно узнать: <https://любимаябаня.рф/product-tag/мебель-для-бани/>



Декор для бани

Панно из можжевеловых спилов, кв.м

15 000,00 Р



Подробнее можно узнать: <https://любимаябаня.рф/catalog/pano-iz-mojjevelnikovih-spilov/>

Держатель для трав

4 000,00 Р



Подробнее можно узнать: <https://любимаябаня.рф/catalog/derjatel-dlya-trav/>



Абажуры для бани



Абажур "Классика", ясень и ольха
2 000 руб.



Абажур "Волна", липа и ольха
1 800 руб.



Абажур из можжевельновых стипов
2 100 руб.



Абажур липа с корой «Тайга» - 3 000 руб.



Абажур "Степь", материал сухостойная сосна – 5 000 руб.

Подробнее можно узнать: <https://любимаябаня.рф/catalog/abajuri-dlya-bani/>



Абажур "Модерн" пристенный, материал липа и ольха - 1 900 руб.



Абажур "Модерн" угловой, материал липа и ольха – 1 800 руб.

Подробнее можно узнать: <https://любимаябаня.рф/catalog/abajuri-dlya-bani/>



Ограждение с изгибом криволинейное (Ольха\Липа)

40 000,00 Р



Ограждение с можжевельными спилами

30 000,00 Р



Подробнее можно узнать: <https://любимаябаня.рф/catalog/ograjdenie-dlya-pechi/>

Сайт: <https://любимаябаня.рф/>

Электронная почта: zakaz@lovebanya.su